

Fiche technique

notice de pose : LA GAMME LINEA PLUS

AVIS TECHNIQUE N°16/14-702

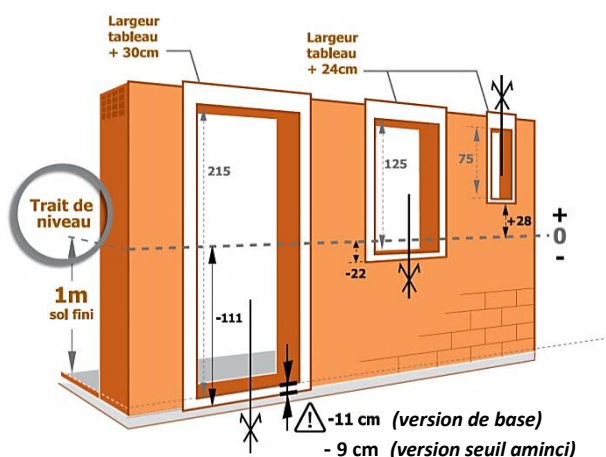


ARASE

La pose des ouvertures Compobaie est facile et très rapide. Pour optimiser cette pose, il est nécessaire de bien préparer le chantier en amont, principalement au niveau des arases de pose et des réservations à laisser dans la maçonnerie. Pour la mise à disposition des ouvertures Compobaie, il faut impérativement un chemin d'accès carrossable jusqu'au chantier. Dans le cas contraire, la mise en œuvre sera à votre charge.

Positionnement des arases

Les arases doivent être préparées au plus tard la veille de la pose des encadrements et doivent être parfaitement planes et aux niveaux indiqués dans le tableau ci-contre.



Hauteur tableau (en cm)	Positionnement des arases par rapport au trait de niveau 1m			
	Ouvertures hauteur 215		Ouvertures hauteur 200	
	Seuil standard	Seuil aminci	Seuil standard	Seuil aminci
165	- 62		- 77	
145	- 42		- 57	
135	- 32		- 47	
125	- 22		- 37	
115	- 12		- 27	
105	- 2		- 17	
95	+ 8		- 7	
75	+ 28		+ 13	
45	+ 58		+ 43	
215	-111	-109	-	-
200	-	-	-111	-109
Ø 60	+31 Appui épais de 24cm		-	-
Ø 80	+11 Appui épais de 24cm		-	-

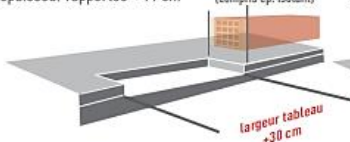


* Dimension 215/300 épaisseur seuil : -112 / -109 pour le seuil aminci

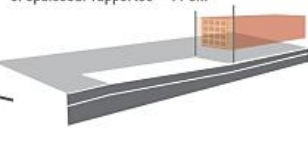
Ne pas utiliser ce tableau dans le cas de terrasses, jardins, loggias et balcons où sont pratiqués des relevés d'étanchéité, le rejingot ne se trouvant généralement plus au niveau du sol fini. Les cotes d'arases devront donc être définies cas par cas. Les cotes de niveau supérieur des arases sont données par rapport au trait de niveau à 1m du sol fini.

RÉSERVATIONS POUR SEUILS

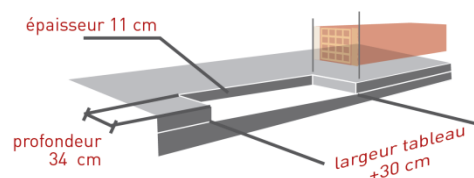
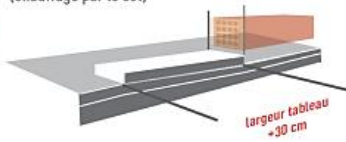
découpage
si épaisseur rapportée < 11 cm



à même la dalle,
si épaisseur rapportée = 11 cm



surélévation si épaisseur rapportée > 11 cm
(chauffage par le sol)



Portail de garage et porte de service dans garage, seuil encasté en totalité dans le dallage (profondeur découpé : 34cm)

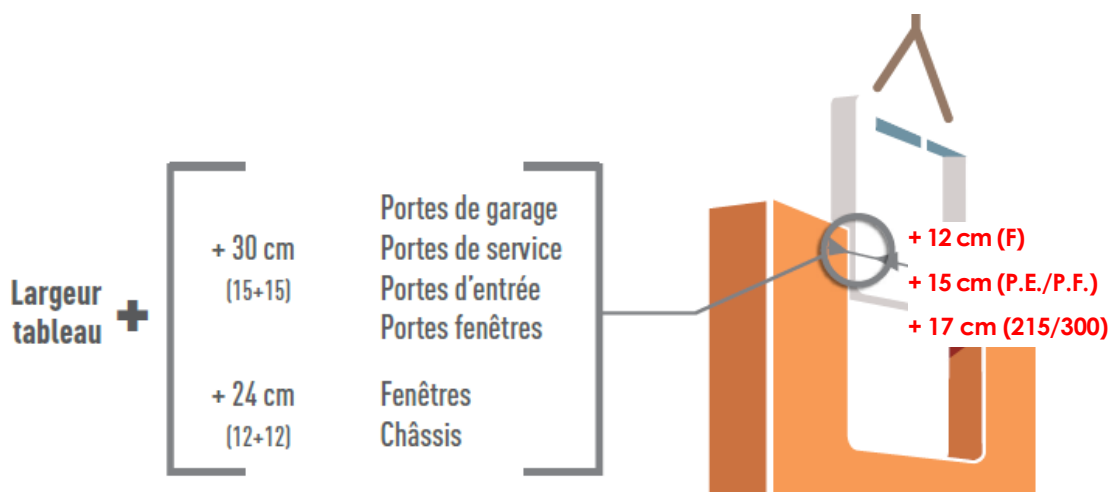
En fonction du choix constructif mis en place sur la dalle (chape + carrelage / chape flottante sur isolant / plancher chauffant...) et de la surépaisseur associée à ce choix pour atteindre le niveau sol fini, il faut réaliser, soit un découpage dans la dalle, soit une arase surélevée.

RÉSERVATIONS

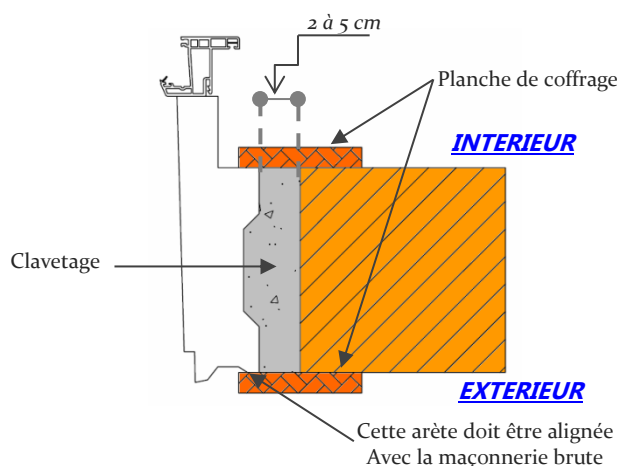


Les linteaux de nos cadres sont porteurs à 1,5T/ml. Les linteaux avec V.R.I ne sont plus porteurs au-delà de 1,40 de largeur tableau.

Il est important de respecter ces largeurs de réservations dans la maçonnerie pour pouvoir poser les encadrements et assurer des clavetages conformes (voir schéma ci-dessous).



MISE EN ŒUVRE

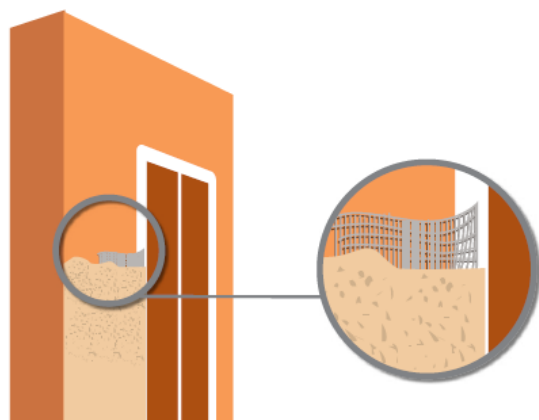


B. Liaison avec la Maçonnerie

La liaison avec la maçonnerie sera réalisée par un clavetage de 5cm maxi.

A. Coffrage intérieur

Le coffrage du clavetage vertical est réalisé avec des planches et des serre-joints suivant le schéma ci-contre.



C. Enduits extérieurs pour vos façadiers

Il est impératif de réaliser un pontage entre le cadre et la maçonnerie avant enduit. Ce pontage doit être réalisé conformément au DTU : mise en place d'une toile de verre à la jonction cadre/maçonnerie après application d'une résine d'accroche. (conforme au DTU 20.1 maçonnerie enduits).

0 810 81 13 14

PRIX APPEL LOCAL

 **COMPOBAIE**
SOLUTIONS