

# THERMOCADRE DÉCOR



notice de pose

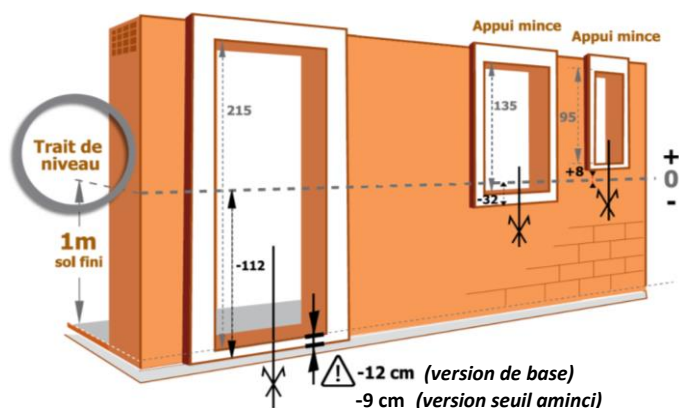
AVIS TECHNIQUE N°16/14-702

## ARASE

La pose des ouvertures Compobaie est facile et très rapide. Pour optimiser cette pose, il est nécessaire de bien préparer le chantier en amont, principalement au niveau des arases de pose et des réservations à laisser dans la maçonnerie. Pour la mise à disposition des ouvertures Compobaie, il faut impérativement un chemin d'accès carrossable jusqu'au chantier. Dans le cas contraire, la mise en œuvre sera à votre charge.

### Positionnement des arases

Les arases doivent être préparées au plus tard la veille de la pose des encadrements et doivent être parfaitement planes et aux niveaux indiqués dans le tableau ci-contre.



Ne pas utiliser ce tableau dans le cas de terrasses, jardins, loggias et balcons où sont pratiqués des relevés d'étanchéité, le rejingot ne se trouvant généralement plus au niveau du sol fini. Les cotes d'arasés devront donc être définies cas par cas. Les cotes de niveau supérieur des arases sont données par rapport au trait de niveau à 1m du sol fini.

Hauteur tableau (en cm)	Positionnement des arases par rapport au trait de niveau 1m			
	Ouvertures hauteur 215		Ouvertures hauteur 200	
	Seuil standard	Seuil aminci	Seuil standard	Seuil aminci
145	- 42		- 57	
135	- 32		- 47	
125	- 22		- 37	
115	- 12		- 27	
105	- 2		- 17	
95	+ 8		- 7	
75	+ 28		+ 13	
215	- 112	- 109	-	-
200	-	-	- 112	109



**\* Dimension 215/300 épaisseur seuil :**  
**-112 / -109 pour le seuil aminci**

Toutes les ouvertures qui touchent au sol (P.F, P.E, P.G, P.S) sont en seuil mince saillant. Les ouvertures à poser sur murs (Fenêtres et châssis) sont en appui MINCE saillant (version de base), appui ÉPAIS avec version en option mouluré, bois.

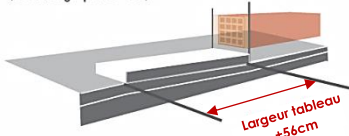
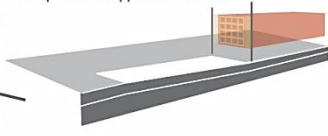
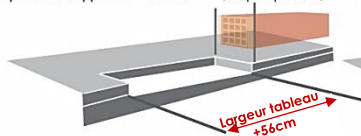
### RÉSERVATIONS POUR SEUILS

découpage  
si épaisseur rapportée < 12 cm

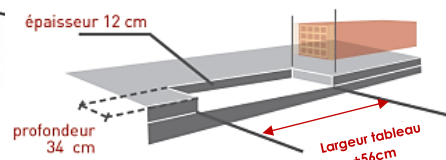
largeur mur fini  
(compris ép. isolant)

à même la dalle,  
si épaisseur rapportée = 12 cm

surélévation si épaisseur rapportée > 12 cm  
(chauffage par le sol)



**Préconisation afin de ne pas avoir de ressaut à l'intérieur du garage**



En fonction du choix constructif mis en place sur la dalle (chape + carrelage / chape flottante sur isolant / plancher chauffant...) et de la surépaisseur associée à ce choix pour atteindre le niveau sol fini, il faut réaliser, soit un découpage dans la dalle, soit une arase surélevée.

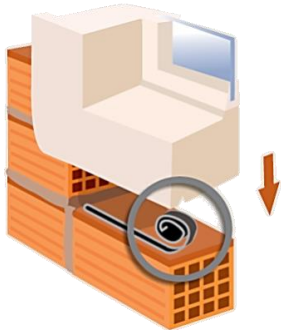
Portail de garage et porte de service dans garage, seuil encastré en totalité dans le dallage (profondeur découpage : 34cm)

# RÉSERVATIONS



**Les linteaux de nos cadres sont porteurs à 1,5T/ml. Les linteaux avec V.R.I ne sont plus porteurs au-delà de 1,40 de largeur tableau.**

Il est important de respecter ces largeurs de réservations (LT + 56cm) dans la maçonnerie pour pouvoir poser les encadrements et assurer des clavetages conformes (voir schéma ci-dessous).

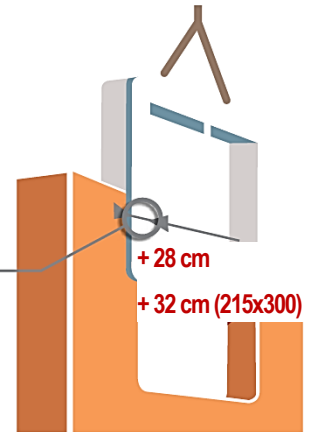


Position du **joint d'étanchéité** avant pose de l'encadrement

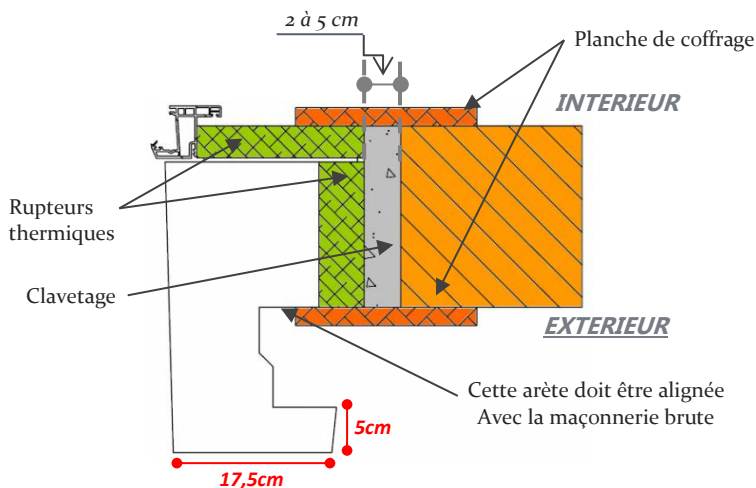
Largeur  
tableau +

Largeur  
Tableau  
**+56 cm**  
(28+28)

Portes de garage  
Portes de service  
Portes d'entrée  
Portes fenêtres  
Fenêtres  
Châssis

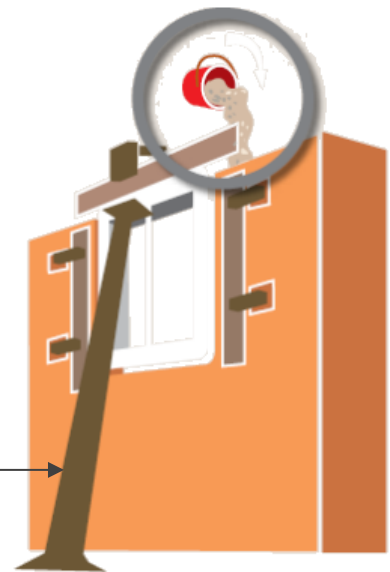


## MISE EN ŒUVRE



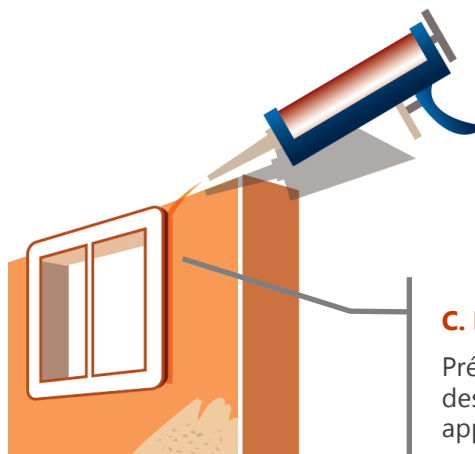
### A. Coffrage intérieur

Le coffrage du clavetage vertical est réalisé avec des planches et des serre-joints suivant le schéma ci-contre.



### B. Liaison avec la Maçonnerie

La liaison avec la maçonnerie sera réalisée par un clavetage de 5cm maxi.



### C. Enduits extérieurs

Prévoir un **joint d'étanchéité** souple dans l'angle droit des jambages entre encadrements et maçonnerie avant application d'enduits (conforme au DTU).

0 810 81 13 14

PRIX APPEL LOCAL

 **COMPOBAIE**  
SOLUTIONS