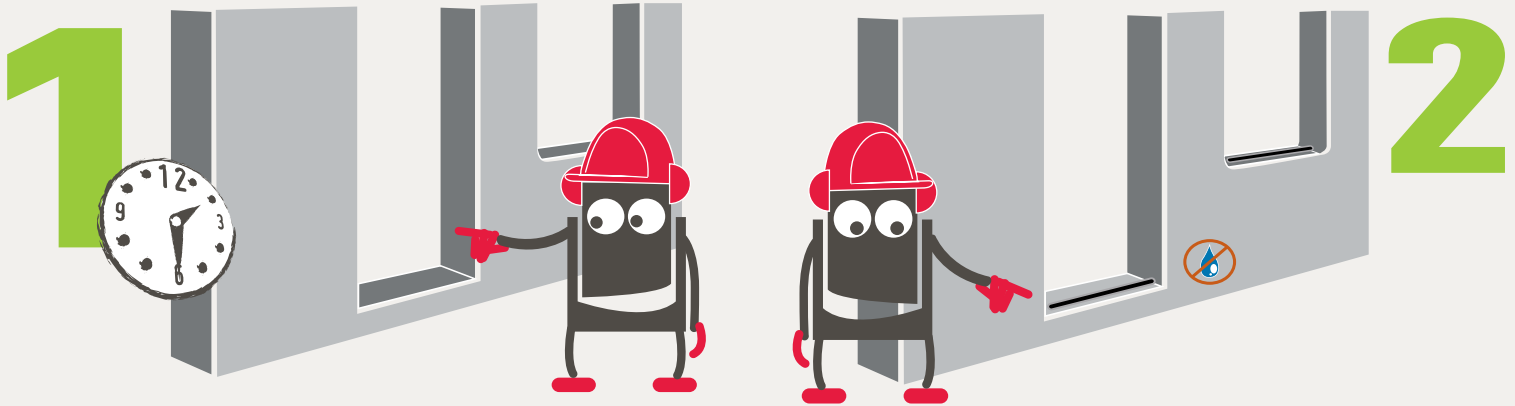


**Préparer le mur...**

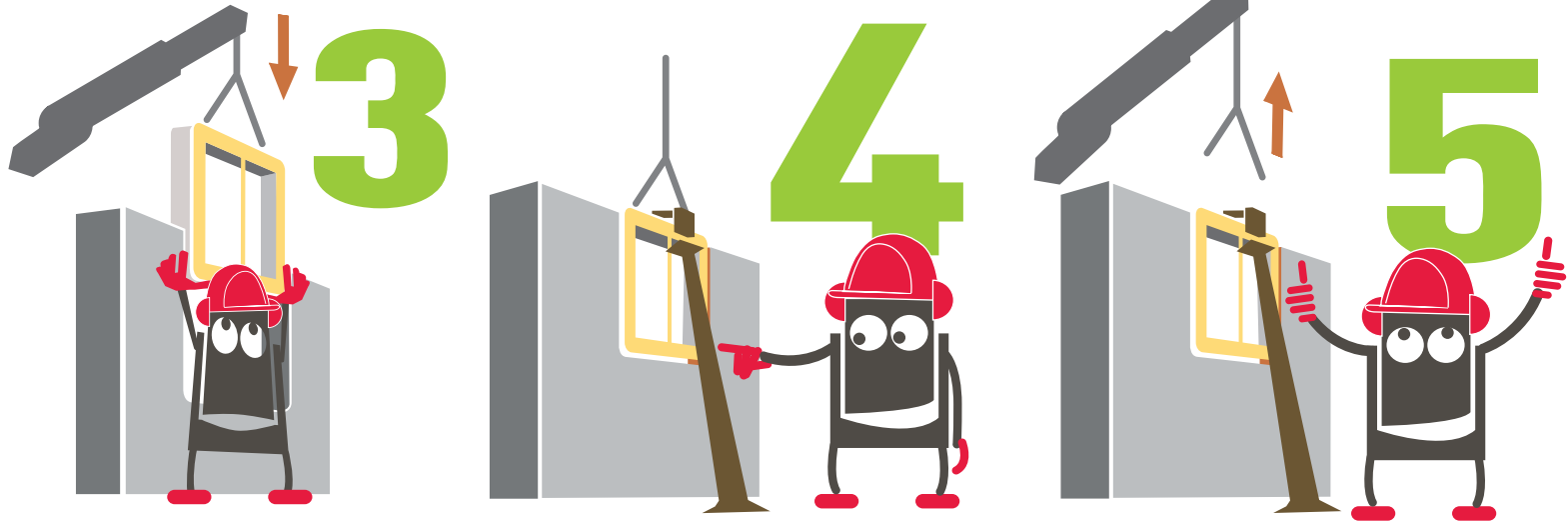
**poser le joint...**



**présenter l'ouverture...**

**sécuriser l'ouverture...**

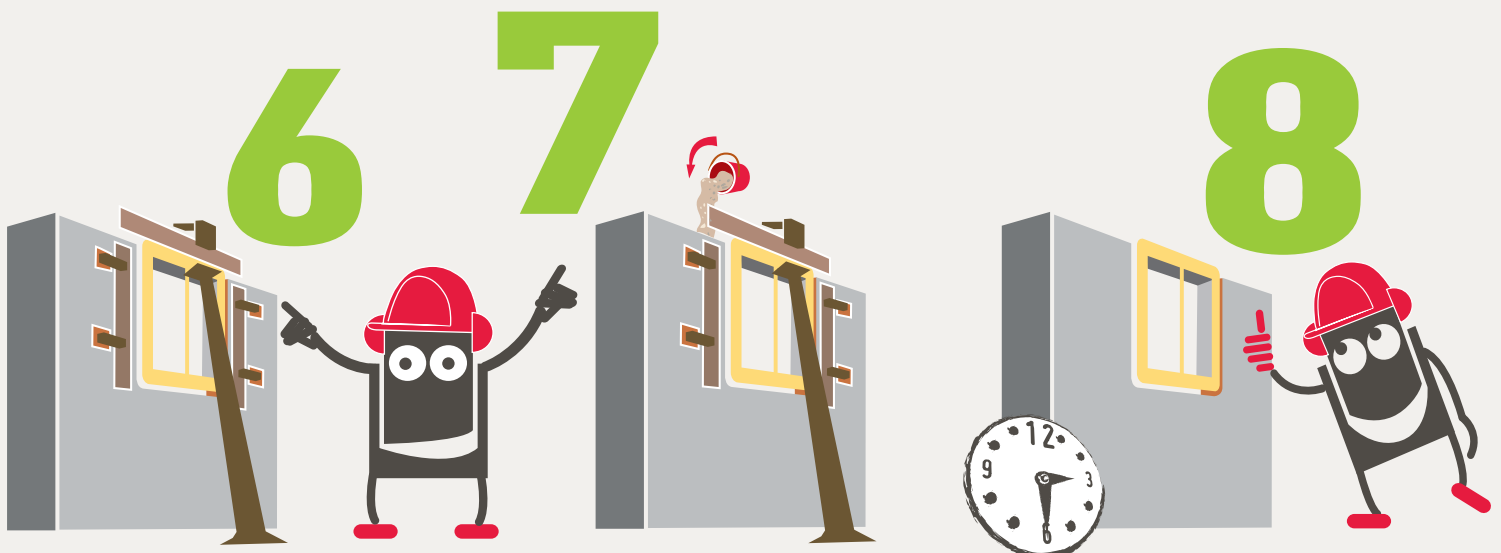
**décrocher...**



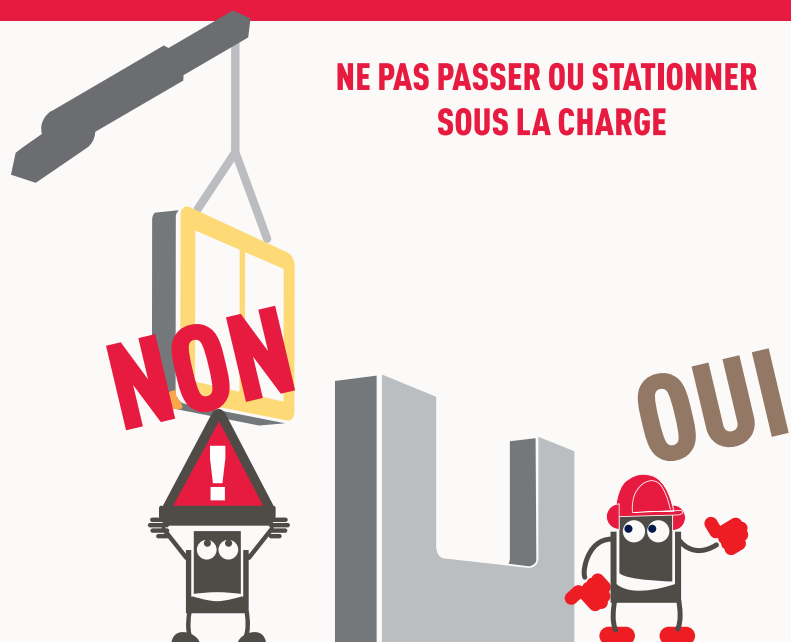
**coffrer...**

**couler...**

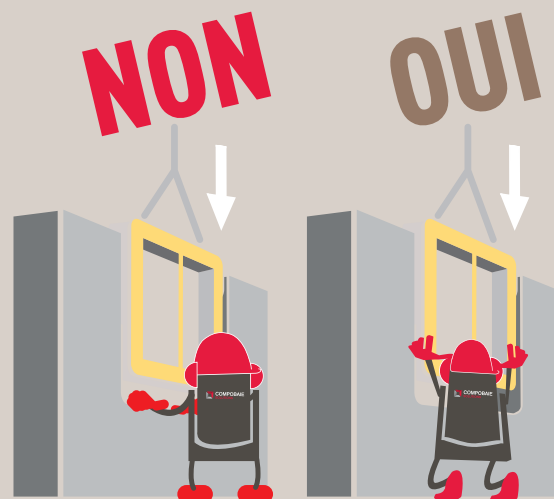
**décoffrer... c'est fini !**



## 1 - Pendant la mise à disposition sur arase

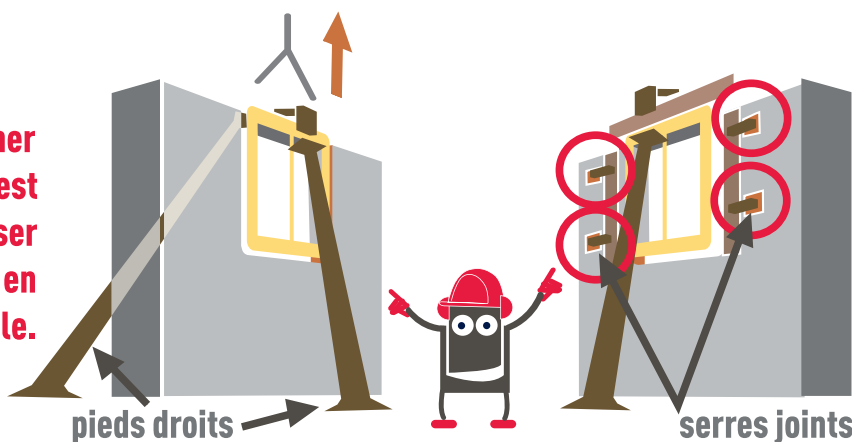


**RISQUES D'ÉCRASEMENTS**  
**NE JAMAIS METTRE LES MAINS SOUS LA CHARGE**



## 2 - Décrochage des élingues

**Avant de décrocher les élingues, il est impératif de sécuriser l'ouverture en position verticale.**



**Sécurisez votre ouverture à l'aide de serres joints ou de pieds droits de part et d'autre de l'ouverture.**

Pour votre sécurité, l'ouverture des équipements (fenêtres, volets, portes, portails...) est **STRICTEMENT INTERDITE** tant que les encadrements ne sont pas clavetés.

## 3 - Préconisation de stockage

Le stockage sur chantier ne peut s'effectuer que sur ordre et sous la responsabilité du destinataire de la livraison en respectant les préconisations suivantes :

- Le stockage s'effectue sur dalle
- La position verticale des encadrements doit être sécurisée par calage avec pieds droits ou par sanglage de l'ensemble
- La zone de stockage doit être balisée et interdite au public

